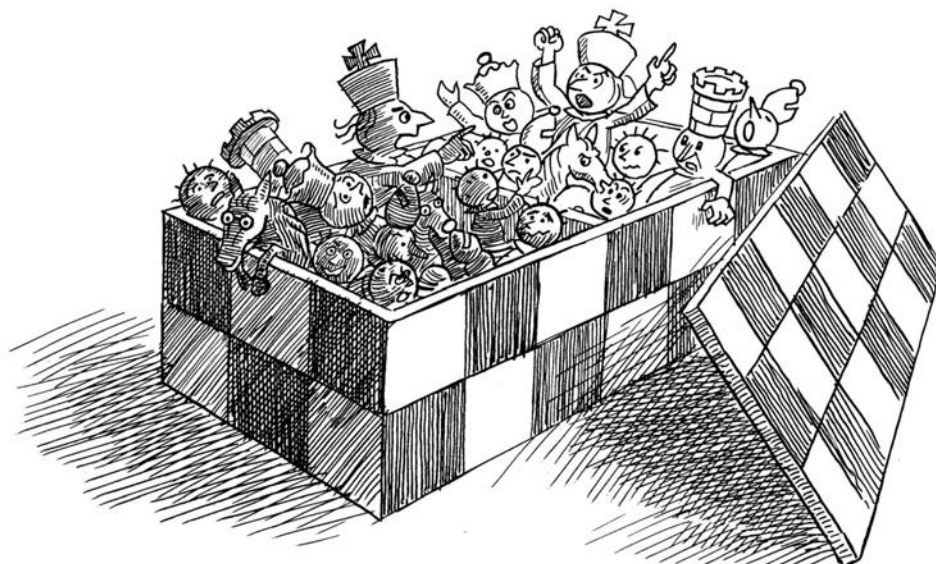


# Stap 2 extra

## Geheugensteun



Vanaf de 3<sup>e</sup> druk verschijnt werkboek Stap 2 extra als internationale versie. De enige geheugensteun is uit het werkboek verdwenen maar staat in dit bestand. Het aantal mixbladen is teruggebracht tot 10. Met de verschijning van Stap 2 mix zijn er genoeg mixbladen om op te lossen. De vrijgekomen ruimte is opgevuld met opgaven met tweede stap thema's.

De lesgever kan de geheugensteunen uitdelen als de leerlingen bij pagina 47 in het werkboek zijn. Let wel dat een geheugensteun de lessen uit de handleiding nooit kan vervangen!  
(Handleiding voor schaaktrainers Stap 2)

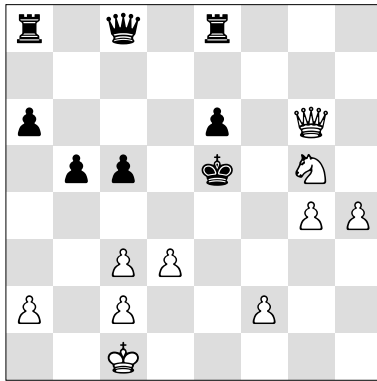
De antwoorden van de opgaven staan op <http://www.stappenmethode.nl/nl/antwoorden.php>  
Voor meer informatie en bestellen verwijzen we naar onze website: <http://www.stappenmethode.nl>

In stap 2 heb je materiaal leren winnen met:

- dubbele aanval
- uitschakelen van de verdediging
- penning
- aftrekaanval

Op de volgende bladzijden staan de opgaven met deze onderwerpen allemaal door elkaar. In andere stellingen moet je mat zetten of verdedigen tegen mat!

Hoe ga je te werk? Zoek eerst naar mogelijke aanvalsdoelen!

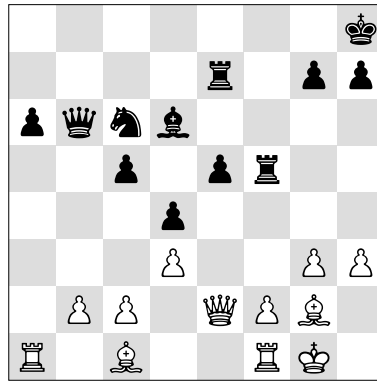


### Aanvalsdoel: koning

Kijk naar de vijandelijke koning. Heeft de koning weinig stukken om zich heen? Probeer mat te zetten!

**1. Pf7+ Kf4 2. De4#.**

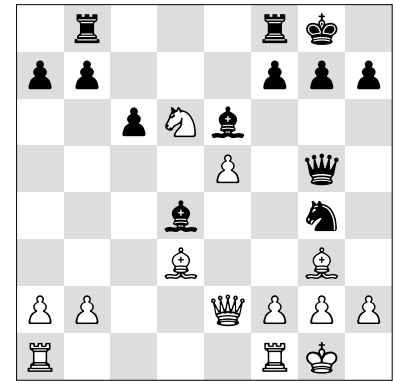
Kun je alleen maar schaak geven? Probeer een tweede aanvalsdoel aan te vallen.



### Aanvalsdoel: hout

Zoek naar stukken (ongedekt, onvoldoende gedekt of belangrijk). Grote kans dat je met een dubbele aanval materiaal kunt winnen.

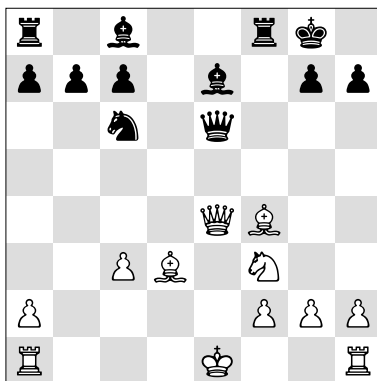
De toren op f5 staat ongedekt en de dekking van Pc6 is na **1. De4** onvoldoende.



### Aanvalsdoel: veld

Op welk veld kun je mat geven? Gebruik dit aanvalsdoel samen met de doelen 'koning' of 'hout' voor een **dubbele aanval**.

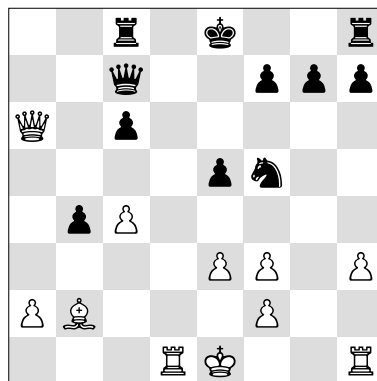
Het matbeeld met de dame op h7 is bekend. Verder staat Ld4 ongedekt: **1. De4**.



### Penning

Zoek naar vijandelijke stukken op dezelfde baan. Misschien kun je een stuk pennen?

In deze stelling staan bij zwart de dame en de koning op dezelfde diagonaal. Wit kan profiteren door de zwarte dame te pennen met **1. Lc4**.

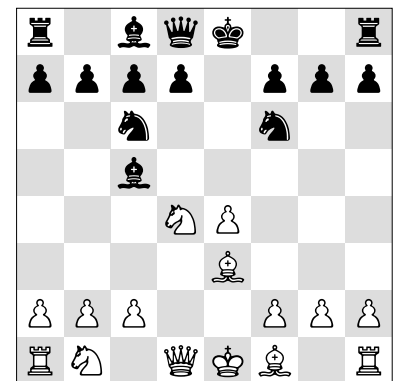


### Uitschakelen verdediging

Zoek naar een belangrijke verdediger! Kijk of je die kunt uitschakelen door:

- slaan
- weggagen
- weglokken

De dame op c7 is de verdediger van Tc8. Wit kan haar weglokken met **1. Lxe5**.



### Aftrekaanval

Zoek naar een batterij in de stelling. Kijk of er doel is voor het staartstuk. Ga dan op zoek naar een doel voor het kopstuk: koning, hout of veld.

Zwart heeft zonder nadenken met Pf6 pion e4 aangevallen. Hij lette niet op de witte batterij: **1. Pxc6 bxc6 2. Lxc5**.