

## Prévoir sans voir

Ce livre diffère quelque peu de ceux que vous utilisez d'habitude. En effet, il n'y a plus de diagrammes à chaque page et il faudra s'y habituer. A quel genre d'exercices pouvez-vous vous attendre alors ?

### Les échecs à l'aveugle

Vous verrez un échiquier vide. La position est définie par des pièces noires et blanches. Appelons-les les figurines et ils ressemblent à : ♔c3 ♚h8 \_\_\_\_\_. Si la consigne est 'prenez une pièce non protégée', vous remplissez **Fxh8** (rassurez-vous, les exercices sont plus compliqués que celui-ci).

Les consignes sont connues : attaquez en toute sécurité, tracez l'itinéraire et bien plus encore. Chaque consigne s'accompagne d'un petit mot d'explication et le premier exercice est toujours un exemple.

La bonne réponse y est déjà donnée. Si le même genre d'exercice réapparaît plus tard dans le livre, la réponse du premier exercice ne sera plus indiquée.

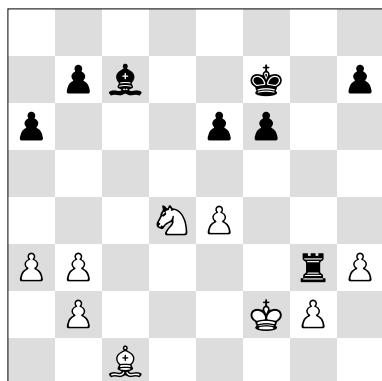
### Exercices à l'aveugle sur l'échiquier

Vous devez résoudre ces exercices sans échiquier. Indiquez rapidement les cases sans faire la moindre erreur. Exercez-vous – si nécessaire – sur un vrai échiquier, en vous permettant d'abord de regarder les coordonnées, en les masquant, ensuite.

Un exemple : le ♞a2 va vers e7 en \_\_\_\_ coups. Ecrivez le nombre de coups dont le cavalier a besoin pour aller de a2 en e7. Une option est **Ca2-b4-c6-e7** : 3 coups. Il y a plusieurs types d'exercices.

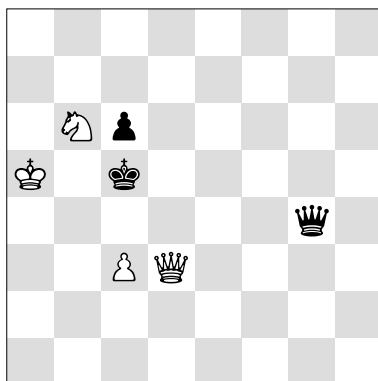
### Exercices avec un diagramme

Ces pages ressemblent le plus à celles des autres livres. Les exemples suivants montrent qu'il existe toutefois quelques différences.



1. ... e5 2. \_\_\_\_\_

Trait aux Noirs, mais c'est le coup blanc qu'il faut trouver. Sous le diagramme, vous voyez le coup joué par les Noirs. Le coup du pion attaque le cavalier, mais ne vous fixez pas sur cela. Le coup ferme en même temps la diagonale du fou et donc, la tour n'est plus protégée. Les Blancs peuvent prendre la tour et au lieu d'avoir une position perdante, ils sont à peine moins bien. Vous écrivez la réponse correcte : **2. Rxc3**

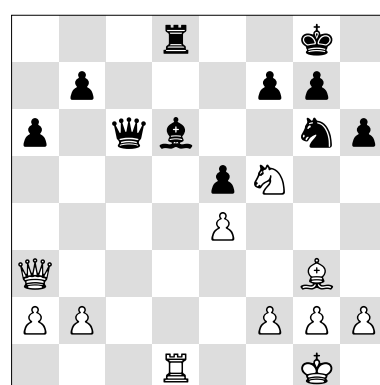
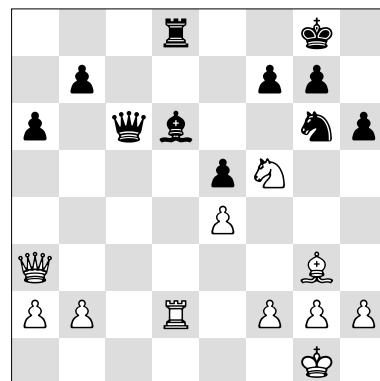


1. c4 Dh3 2. \_\_\_\_\_

1. c4 Dd4 2. \_\_\_\_\_

1. c4 Dxc4 2. \_\_\_\_\_

Mat en 2 coups. Le premier coup vous est offert. Vous devez imaginer quel coup fera mat sur chacune des réponses. La menace est **2. Ca4#** (1. ... **Dh3** ne l'empêche pas). Mais après **1. ... Dd4**, les Blancs perdent le contrôle de d6. Le pion c n'obstrue plus la range, ce qui permet **2. Da3#** mat ! **1. ... Dxc4** empêche aussi **2. Ca4#**, mais la dame ne contrôle plus d7. Donc **2. Cd7#**.



Comparez ces positions et indiquez si la différence est importante. La différence entre la tour en d1 et celle en d2 est capitale ici. En bas, **1. Cxd6** gagne une pièce. En haut, la menace est **1. ... Dc1+**.

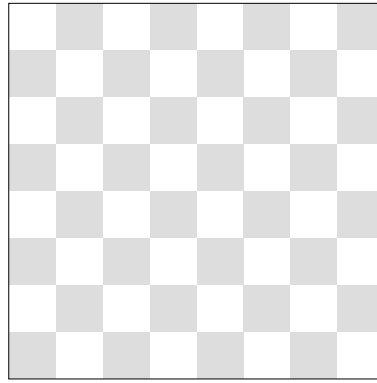
# Les échecs à l'aveugle

# Attaquez : A

## Attaquez en toute sécurité

Exemple: ♔d2 ♖f8 f5

Le fou doit attaquer une des pièces en toute sécurité. Sur quelle case ? Utilisez l'échiquier si nécessaire.  
Solution : b4



- ♙c3 ♖e8 ♘h4 \_\_\_\_\_
- ♙e6 ♖c2 ♘c5 \_\_\_\_\_
- ♙e1 ♖f5 ♘d8 \_\_\_\_\_
- ♞g7 ♖d4 ♙b1 \_\_\_\_\_
- ♞d2 ♖g4 ♙a3 \_\_\_\_\_
- ♞c5 ♖d4 ♖f3 \_\_\_\_\_

- ♞e5 ♖b4 ♖h3 \_\_\_\_\_
- ♙f8 ♖f3 ♘c1 \_\_\_\_\_
- ♙d4 ♖h4 ♘d5 \_\_\_\_\_
- ♙d1 ♖e5 ♘e8 \_\_\_\_\_
- ♞c3 ♖f2 ♙d3 \_\_\_\_\_
- ♞e4 ♖h6 ♙b5 \_\_\_\_\_

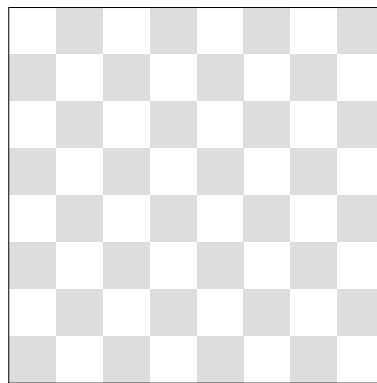
- ♞e3 ♖f2 ♖h4 \_\_\_\_\_
- ♞c5 ♖a7 ♖c3 \_\_\_\_\_
- ♙e6 ♖a7 ♘b1 \_\_\_\_\_
- ♙g3 ♖h6 ♘b4 \_\_\_\_\_
- ♖d2 ♖h7 ♘b3 \_\_\_\_\_
- ♖d7 ♖b3 ♙f2 \_\_\_\_\_

- ♞e5 ♖c8 ♙d2 \_\_\_\_\_
- ♞c3 ♖f2 ♙b7 \_\_\_\_\_
- ♞e4 ♖b7 ♙g1 \_\_\_\_\_
- ♙d1 ♖a3 ♖f7 \_\_\_\_\_
- ♙c7 ♖c4 ♖d2 \_\_\_\_\_
- ♖g2 ♖e4 ♙c7 \_\_\_\_\_

## Inventez une attaque

Exemple:  
a6 and e4 ♖ \_\_\_\_\_

Où la tour peut-elle attaquer les deux cases? Ecrivez toutes les solutions. Parfois, il n'y en a qu'une seule.  
Solution: ♖ a4, e6



- a1 et g7 ♖ \_\_\_\_\_
- e5 et g2 ♖ \_\_\_\_\_
- a3 et f7 ♖ \_\_\_\_\_
- c5, d4 et g5 ♖ \_\_\_\_\_
- b5, b8 et g2 ♖ \_\_\_\_\_
- f5, f1 et b3 ♖ \_\_\_\_\_

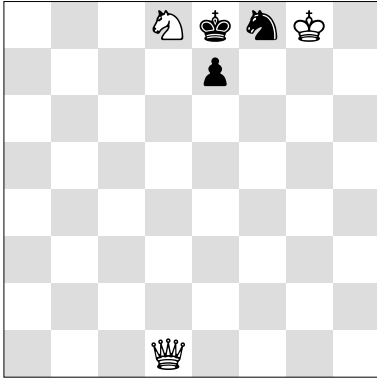
- g5 et g1 ♙ \_\_\_\_\_
- d2 et h2 ♙ \_\_\_\_\_
- e8 et a8 ♙ \_\_\_\_\_
- a3, e5 et c1 ♙ \_\_\_\_\_
- g6, d3 et h1 ♙ \_\_\_\_\_
- g4, e2 et a8 ♙ \_\_\_\_\_
- d8, e1 et f2 ♙ \_\_\_\_\_

- c1 et a5 ♞ \_\_\_\_\_
- d1 et g4 ♞ \_\_\_\_\_
- g6 et e2 ♞ \_\_\_\_\_
- e3, g3 et d4 ♞ \_\_\_\_\_
- b5, e2 et d5 ♞ \_\_\_\_\_
- c1, f2 et e5 ♞ \_\_\_\_\_
- d5, e8 et g4 ♞ \_\_\_\_\_

- a2, d7 et g2 ♖ \_\_\_\_\_
- c5, c7 et h6 ♖ \_\_\_\_\_
- b7, c4 et g8 ♙ \_\_\_\_\_
- a3, b8 et h2 ♙ \_\_\_\_\_
- a1, a7 et h8 ♙ \_\_\_\_\_
- d6, f2 et g5 ♞ \_\_\_\_\_
- b7, c4 et f7 ♞ \_\_\_\_\_

# Le mat

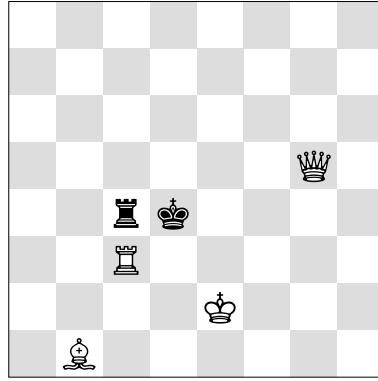
# Visualisez : C



1. Cb7 e5 2. \_\_\_\_\_

1. Cb7 Cd7 2. \_\_\_\_\_

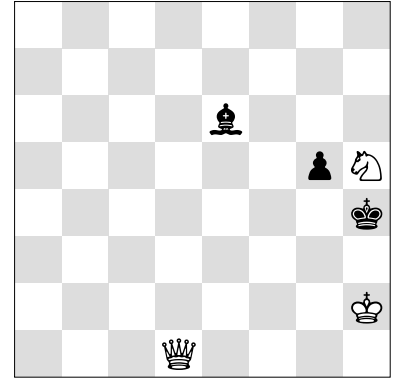
1. Cb7 Ce6 2. \_\_\_\_\_



1. Fa2 Tc5 2. \_\_\_\_\_

1. Fa2 Txc3 2. \_\_\_\_\_

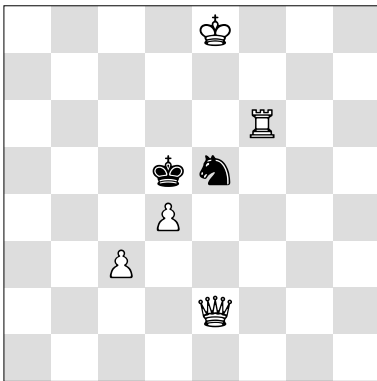
1. Fa2 Rxc3 2. \_\_\_\_\_



1. Cg7 Fc8 2. \_\_\_\_\_

1. Cg7 Fg4 2. \_\_\_\_\_

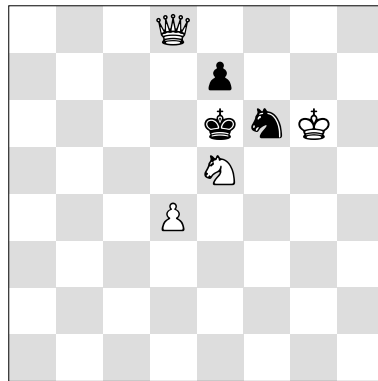
1. Cg7 g4 2. \_\_\_\_\_



1. Te6 Rxe6 2. \_\_\_\_\_

1. Te6 Cc4 2. \_\_\_\_\_

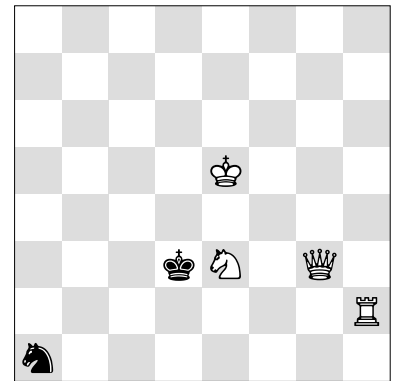
1. Te6 Cd3 2. \_\_\_\_\_



1. Cc4 Cd5 2. \_\_\_\_\_

1. Cc4 Ce8 2. \_\_\_\_\_

1. Cc4 Cd7 2. \_\_\_\_\_

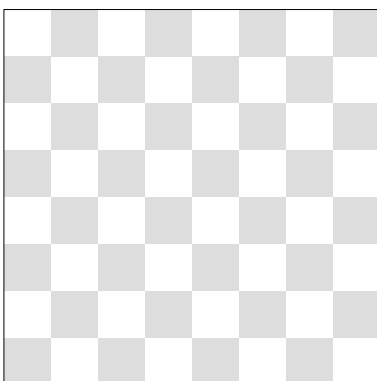


1. Dg8 Rxe3 2. \_\_\_\_\_

1. Dg8 Rc3 2. \_\_\_\_\_

1. Dg8 Cc2 2. \_\_\_\_\_

# Inventer un mat



♙b6 ♘c4 ♚\_\_\_\_\_

♙e7 ♖b4 ♚\_\_\_\_\_

♙g5 ♖f4 ♚h5

♙\_\_\_\_\_ ♚a8 ♜a7

♜b8 ♘\_\_\_\_\_ ♚a8

♙f8 ♖\_\_\_\_\_ ♚h8

♙\_\_\_\_\_ ♖b8 ♚a8

♙g3 ♖d5 ♚\_\_\_\_\_

♙c6 ♜\_\_\_\_\_ ♚b8

♙b3 ♜\_\_\_\_\_ ♚a4

♙\_\_\_\_\_ ♖e4 ♚b8 ♜c7

♙\_\_\_\_\_ ♖e4 ♚b8 ♜c7

♙\_\_\_\_\_ ♜b7 ♚g8 ♜f8

♙\_\_\_\_\_ ♜f1 ♚g8 ♙h8

♙e7 ♖\_\_\_\_\_ ♚g8 ♜h8

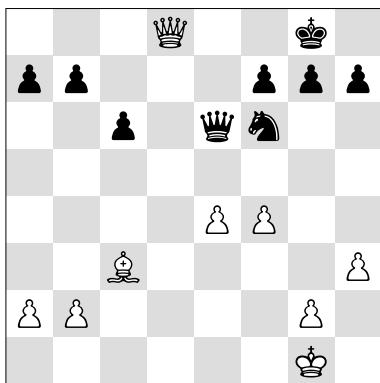
♜e2 ♘\_\_\_\_\_ ♚a1 ♜b1

♜\_\_\_\_\_ ♖c4 ♚h8 ♜h7

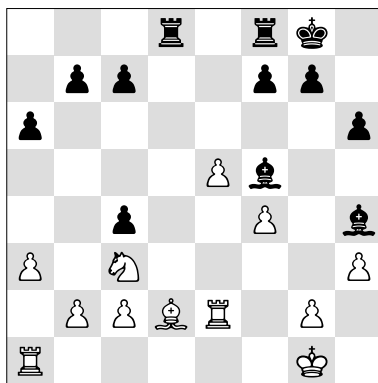
♜\_\_\_\_\_ ♖f7 ♚a1 ♜b1

# L'élimination de la défense

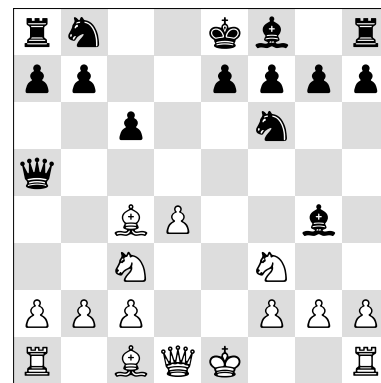
Mix : **A**



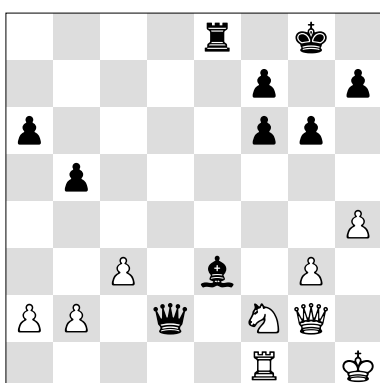
1. ... De8 2. \_\_\_\_\_



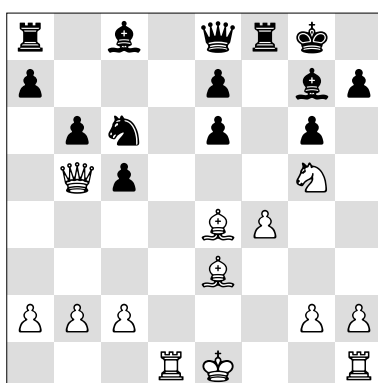
1. Ce4 \_\_\_\_\_



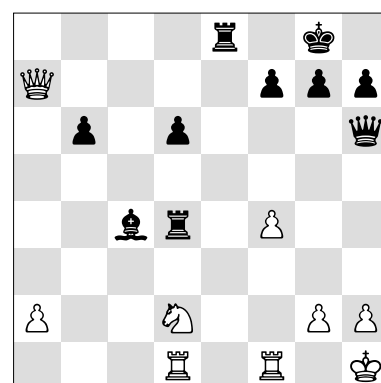
1. Fg5 \_\_\_\_\_



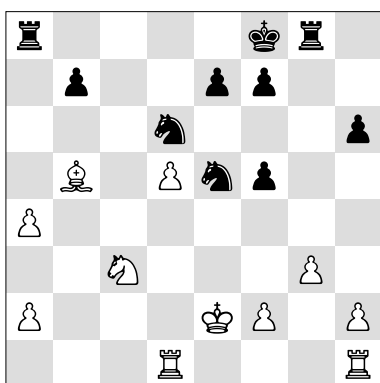
1. Ce4 \_\_\_\_\_



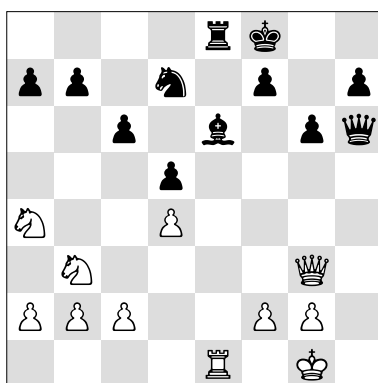
1. ... Fd7 2. \_\_\_\_\_



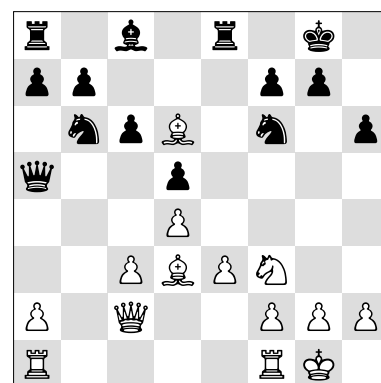
1. Dxb6 \_\_\_\_\_



1. ... Cdc4 2. \_\_\_\_\_

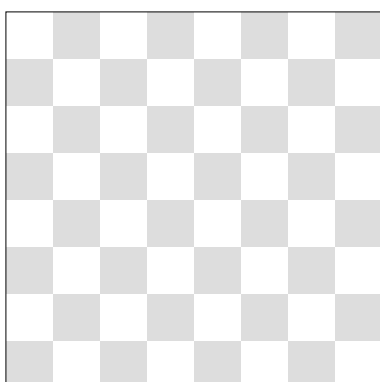


1. ... Ff5 2. \_\_\_\_\_



1. ... Ca4 2. \_\_\_\_\_

## L'itinéraire



♔a7 ♞d3 ♞f5 ♔b6-a5- c3  
 ♔a7 ♜f5 ♞e6 ♔ - - c3  
 ♔a7 ♜f5 ♞d1 ♔ - - b4  
 ♔d7 ♜c5 ♞g5 ♔ - - b1  
 ♔d7 ♜c5 ♞h8 ♔ - - b1  
 ♔f3 ♞c5 ♞f6 ♔ - - f7

♞b5 ♞c4 ♞d2 ♞ - - e1  
 ♞f6 ♞d3 ♞f2 ♞ - - f3  
 ♞c3 ♞c8 ♞g5 ♞ - - g8  
 ♞e1 ♞d5 ♞e5 ♞ - - f5  
 ♞e4 ♞d7 ♞f5 ♞ - - d8  
 ♞b4 ♞e2 ♞f6 ♞ - - h3