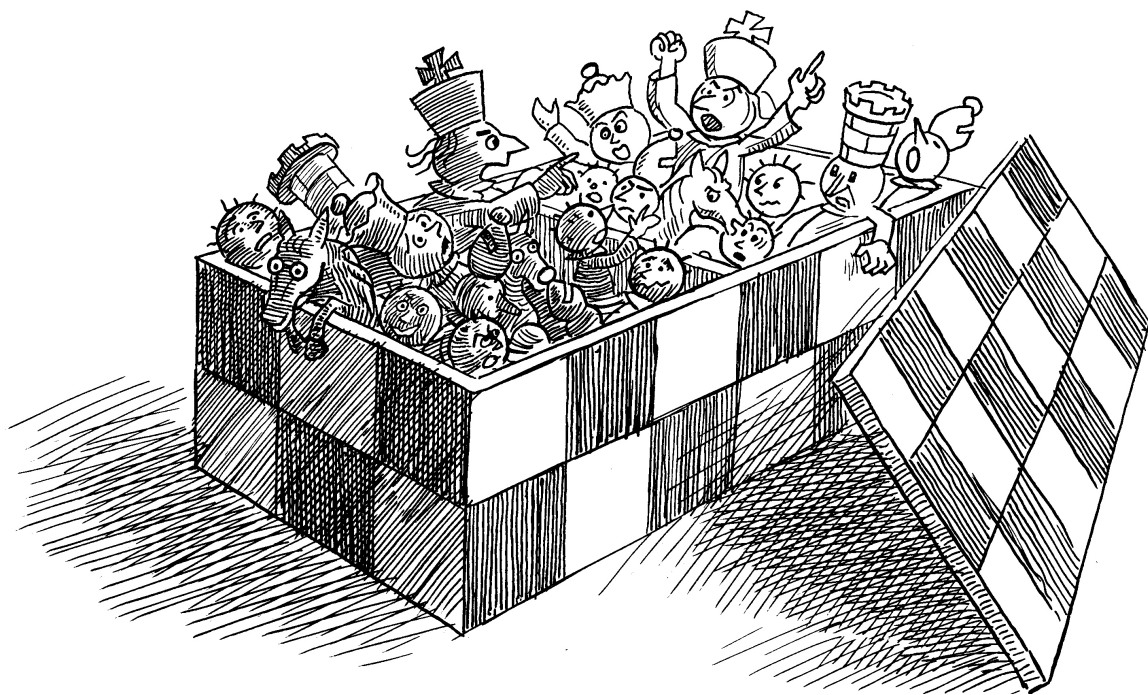


Livre de travail

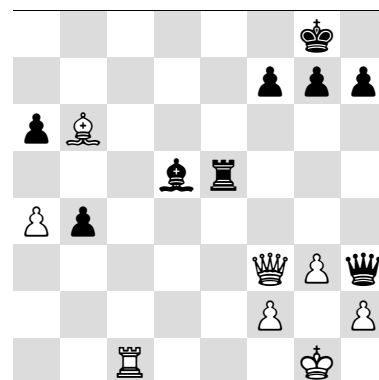
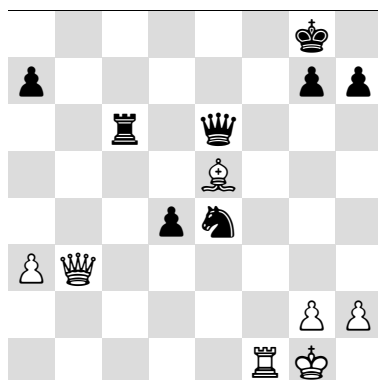
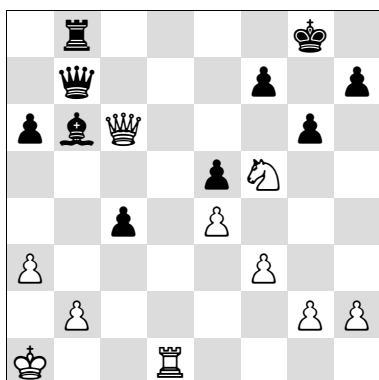
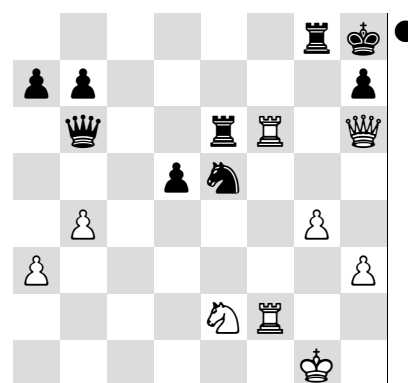
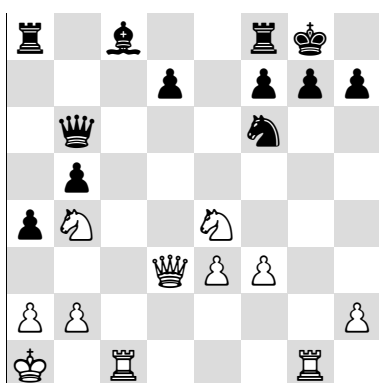
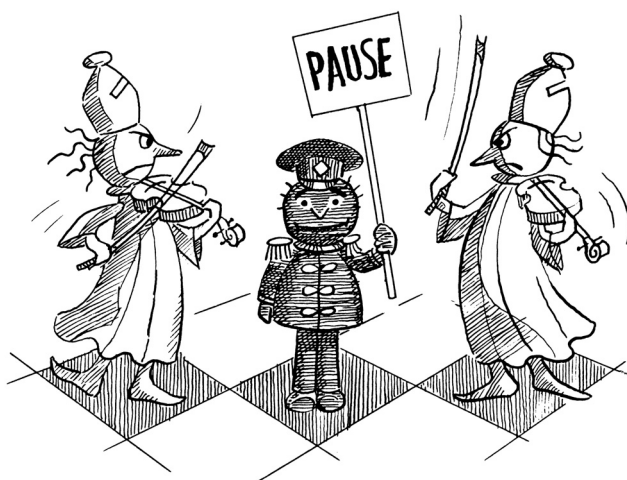
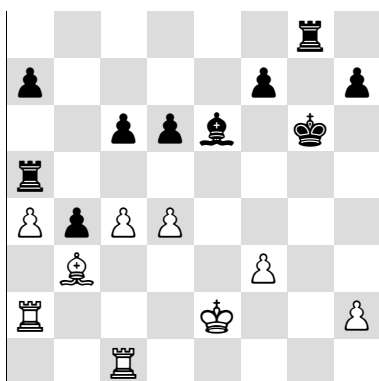
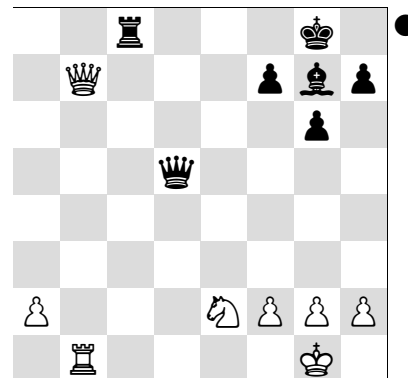
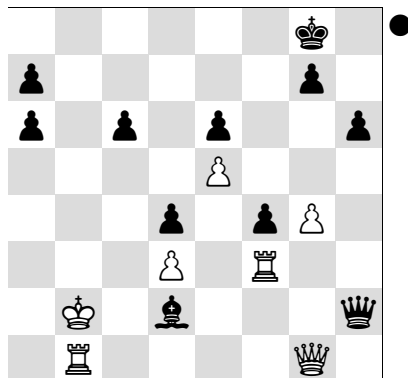
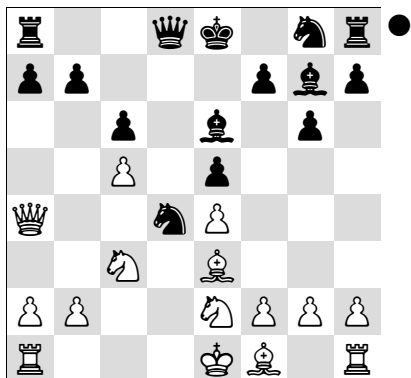
Étape 4



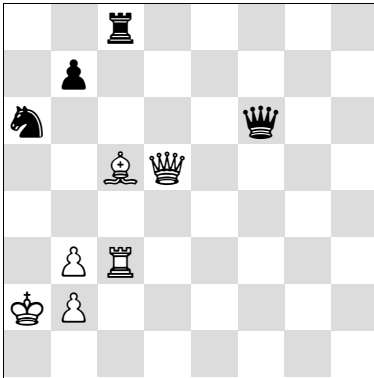
| | |
|-----------------------------|-----------------------------|
| Prénom : | Date de naissance : |
| Nom : | Adresse complète : |
| École : | Instructeur : |
| Club : | Diplôme Étape 1 obtenu le : |
| Diplôme Étape 2 obtenu le : | Diplôme Étape 3 obtenu le : |

L'élimination de la défense

Intercepter : B

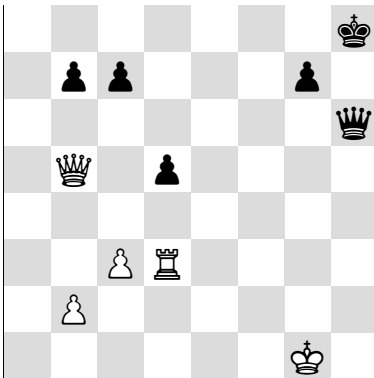


L'attaque double ne marche pas encore. Il faut d'abord éliminer un défenseur. Voici le deuxième coup préparatoire que vous découvrirez.

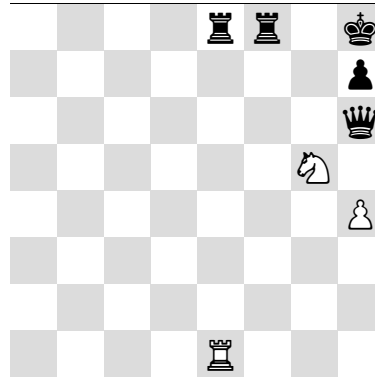


Malheureusement pour les Noirs, 1. ... Cb4+ ne marche pas. Le fou en c5 défend la case b4. Pour permettre la fourchette de cavalier, les Noirs doivent d'abord jouer **1. ... Txc5** afin de pouvoir frapper fort après **2. Txc5 Cb4+**.

Éliminer le défenseur en le prenant

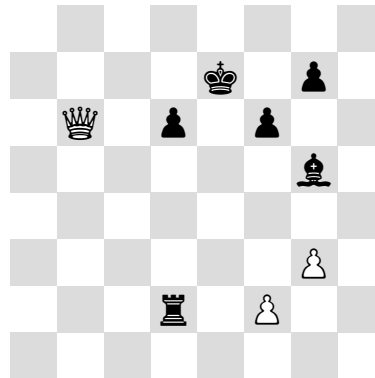


La dame blanche protège la tour en d3. Les Noirs chassent la dame par **1. ... c6**. Après **2. Dxb7 Dg6+**, la tour blanche est perdue. L'ordre des coups est important. Si les Noirs commencent par 1. ... Dg6+, la tour blanche pourra se sauver après **2. Rh2 c6** 3. Th3+.
Éliminer le défenseur en le chassant



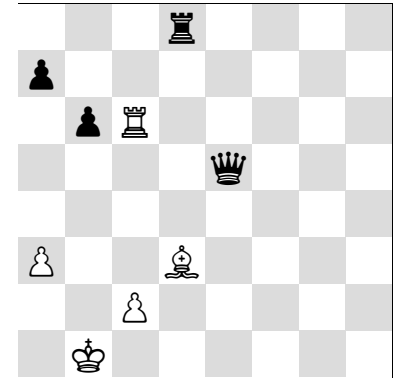
Dans le diagramme, la case f7 invite à jouer une fourchette de cavalier. Avant cela, il faudra d'abord dévier le défenseur (Tf8) en jouant **1. Txe8 Txe8** 2. Cf7+. L'élimination du défenseur rend possible l'attaque double.

Éliminer le défenseur en le déviant



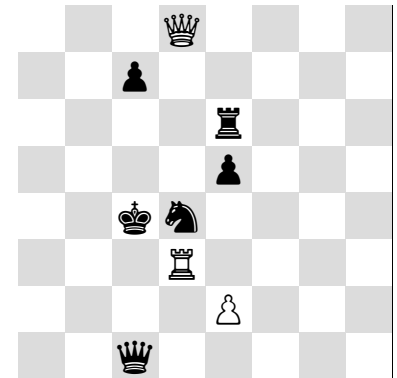
Chez les Noirs, seul le pion g7 n'est pas protégé. Les Blancs ne peuvent pas en profiter. Une bonne action est d'éliminer le fou en g5 par **1. f4**. La tour se retrouve alors sans protection et un échec en e3 devient possible.

Éliminer le défenseur en interceptant une ligne



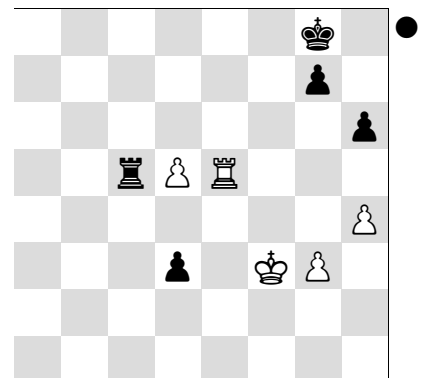
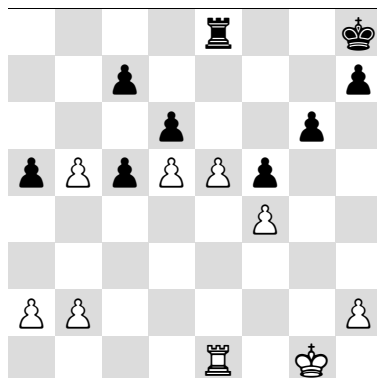
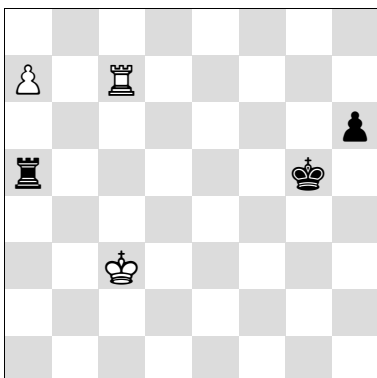
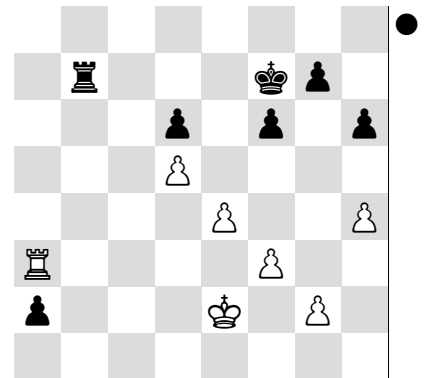
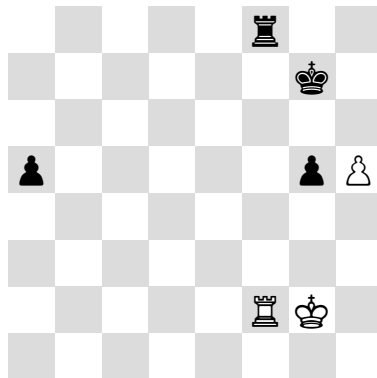
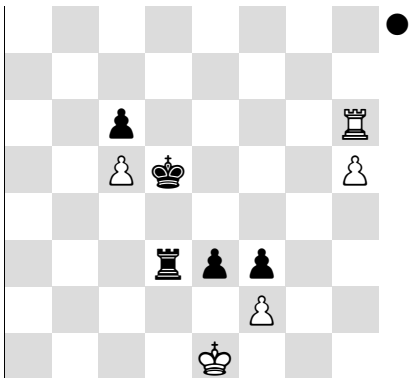
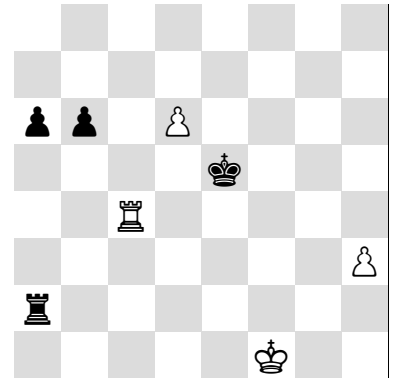
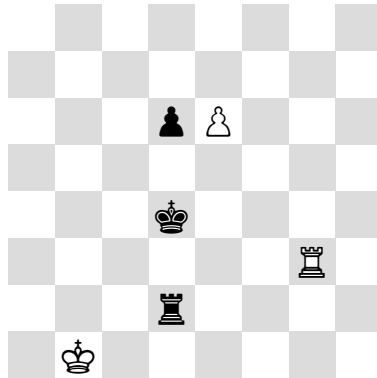
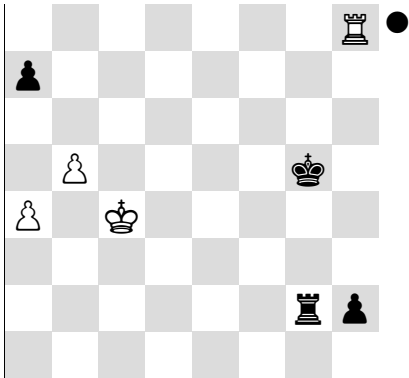
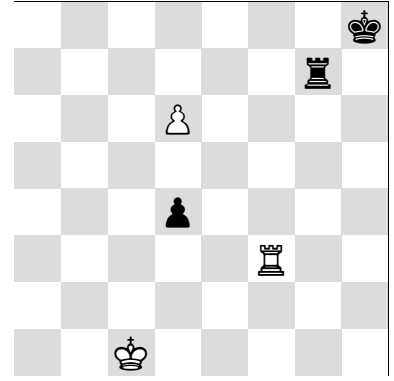
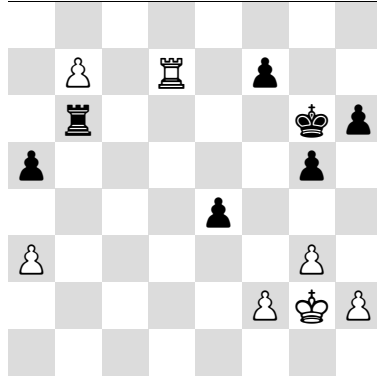
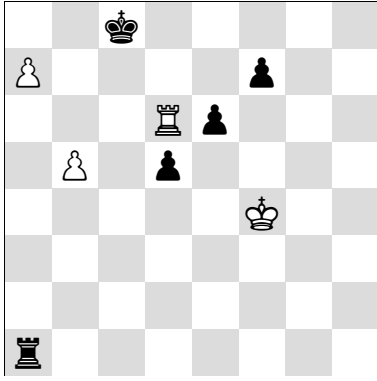
L'attaque double de la dame fonctionne de la même façon. Dans cette position, 1. ... Db5+ n'est pas possible, mais le coup préparatoire **1. ... Txd3** permettra aux Noirs de récupérer leur tour sacrifiée avec intérêts, après **2. cxd3 Db5+**.

Éliminer le défenseur en le prenant



Pour n'importe quelle forme d'attaque double, l'élimination de la défense constitue un bon plan préparatoire. Dans le diagramme, les Blancs gagnent du matériel après **1. Txd4+ exd4** 2. Dxc7+. D'abord, il faut prendre le cavalier en d4 pour faire aboutir l'échec rayons X.

La finale de tours



Pion passé : A

L'attaque contre le roi

Attaque contre le roque : C

